



American
University
of Armenia

Հայաստանի
Ամերիկյան
Համալսարան



ԱՌՐՁԱՊԱՂՈՒԹՅԱՆ ՆԱԽԱՐԱՐՈՒԹՅՈՒՆ
МИНИСТЕРСТВО ЗДРАВООХРАНЕНИЯ
MINISTRY OF HEALTH

ԹԵՐԱՄՆՎԱԾՈՒԹՅԱՆ ԵՎ ՍԱԿԱՎԱՐՅՈՒՆՈՒԹՅԱՆ ՏԱՐԱԾՎԱԾՈՒԹՅՈՒՆԸ ԵՎ ԿԱՆԽՈՐՈՇԻՉՆԵՐԸ ԹԱԼԻՆԻ ՇՐՋԱՆԻ ՄԻՆՉԵՎ ՀԻՆԳ ՏԱՐԵԿԱՆ ԵՐԵԽԱՆԵՐԻ ՇՐՋԱՆՈՒՄ

ՀԱՀ Հանրային առողջապահության ֆակուլտետ
Առողջապահական ծառայությունների հետազոտման
և զարգացման կենտրոն

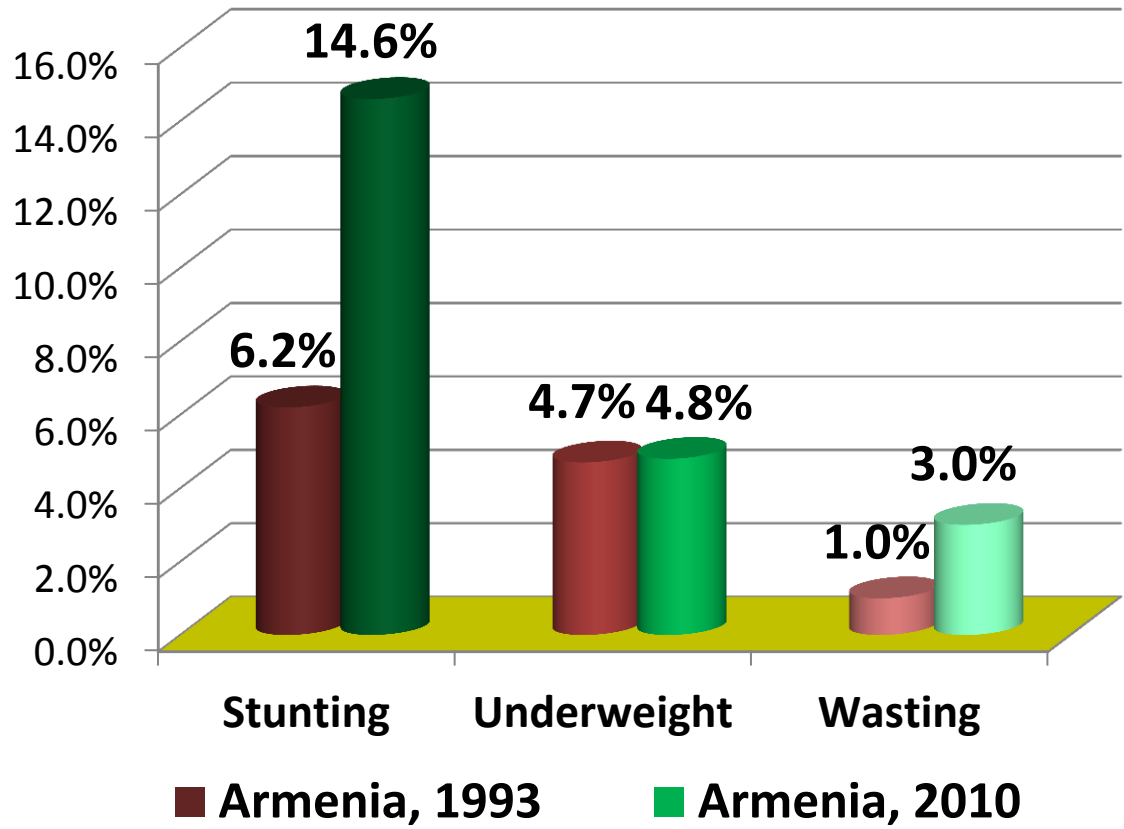
Անահիտ Դեմիրճյան, MD, MPH



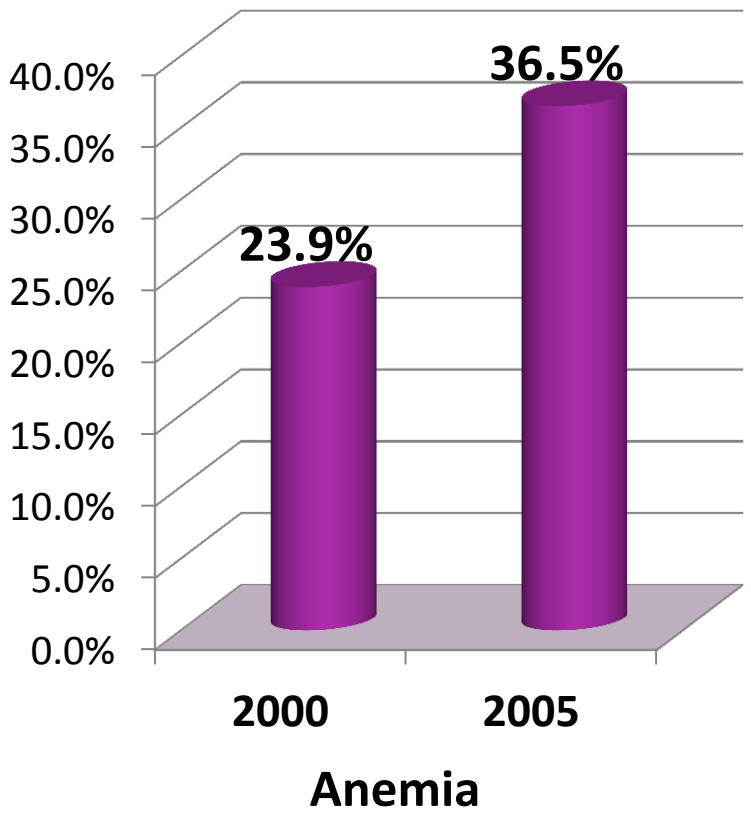
Երևան, 2014



Թերսնվածության և սակավարյունության ցուցանիշների շարժը մինչև 5 տ.-ների շրջանում, Հայաստան



Աղբյուր՝ ԱՀԿ, 1993; ՀԱԺՀ, 2010
(ԱՄՆ ԱՎԱԿ 2000 ստանդարտներ)



Աղբյուր՝ ՀԱԺՀ, 2000 & 2005

Հետազոտության նպատակները

- Որոշել թերսնվածության և սակավարյունության տարածվածությունը Թալինի շրջանի ՎՎ ՏԶԾ թիրախային համայնքների մինչև 5 տարեկան երեխաների շրջանում
- Ուսումնասիրել թերսնվածության և սակավարյունության ռիսկի գործոններն այս երեխաների շրջանում
 - Պարզել ՎՎ ՏԶԾ միջոցառումների ազդեցության չափը երեխաների սնվածության վիճակի վրա՝ թիրախային համայնքներում



Թերանվածության և սակավարյունության տարածվածության հետազոտություն

- **Դիզայնը.** Երեխաների՝ համայնքի մեծությանը համամասն պատահական խմբային ընտրանքի միանվագ հետազոտություն
- **Ենթակաները.** Թալինի ՏԶԾ համայնքներում բնակվող 0-5 տարեկան երեխաներ
- **Ընտրությունը խմբի ներսում.** Երեխաների համարակալված ցուցակներից՝ պատահական թվերի կիրառությամբ
- **Գործելակարգը.** Կշռում, հասակաչափություն, արյան մեջ հեմոգլոբինի (Hb) որոշում և ամբուլատոր քարտի դիտարկում
- **Հետազոտող թիմը.** Մանկաբույժ և բուժքույր
- **Ընտրանքը.** 800 երեխա



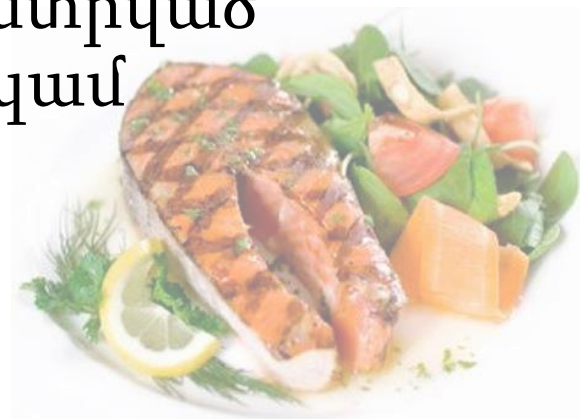
Չափումները

- Ըստ ստանդարտ գործելակարգերի
- Արյան Hb. HemoCue Hb 201+ անալիզատոր
- Քաշ. Էլեկտրոնային կշեռքներ
- Հասակ. Մանկական հասակաչափեր



Թերանվածության և սակավարյունության կանխորոշիչների հետազոտություն

- **Դիզայն.** Դեպք-ստուգիչ հետազոտություն
- **Թերանվածության դեպքեր.** Բոլոր այն երեխաները, ում մոտ հայտնաբերվել է միջին կամ ծանր աստիճանի թերաճ, թերքաշություն կամ հյուծում (n=100)
- **Սակավարյունության դեպքեր.** Բոլոր այն երեխաները, ում մոտ արյան Hb-ի մակարդակը եղել է մինչև 105 գ/լ (n=101)
- **Ստուգիչ խումբ.** Պատահականորեն ընտրված երեխաներ՝ առանց թերանվածության կամ սակավարյունության (n=100)
- **Հետազոտության տեսակ.** Հարցախույզ մայրերի հետ



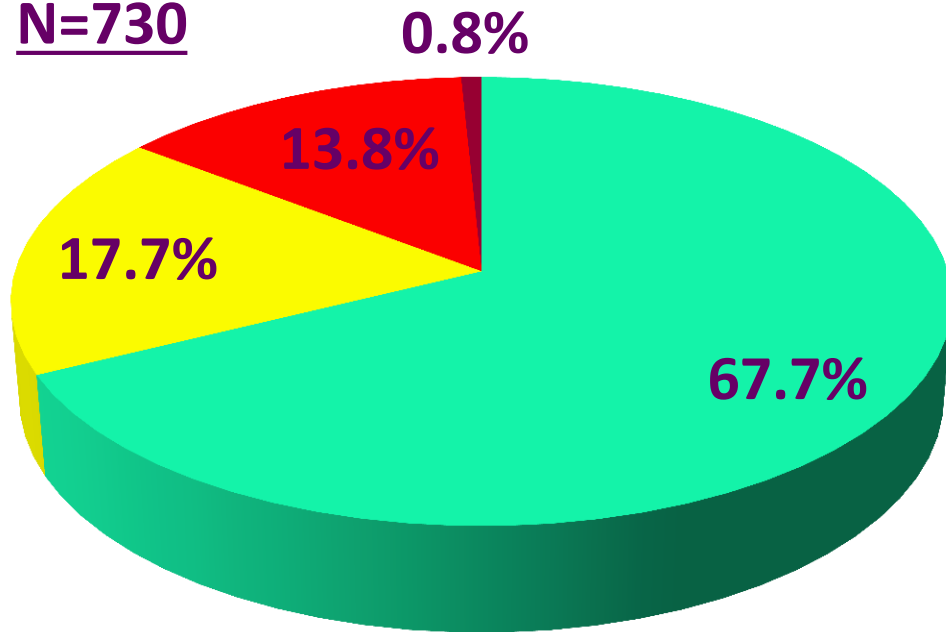
Հարցաթերթիկը

- Հիմնական ենթաբաժիններ.
 - Սոցիալ-ժողովրդագրական տվյալներ
 - Տվյալ երեխայով հղիության ընթացքը
 - Երեխայի բնութագրիչները ծնվելիս
 - Կրճքով կերակրումն ու սնուցումը
 - Մոր տեղեկացվածությունը ՎՎ ՏԶԾ միջոցառումներին
 - Երեխայի առողջական վիճակը
 - Հիգիենան և միջավայրը
 - Մոր գիտելիքները երեխայի խնամքի մասին
 - Ընտանիքի կենսամակարդակը



Արդյունքներ. Սակավարյունության ցուցանիշ

N=730



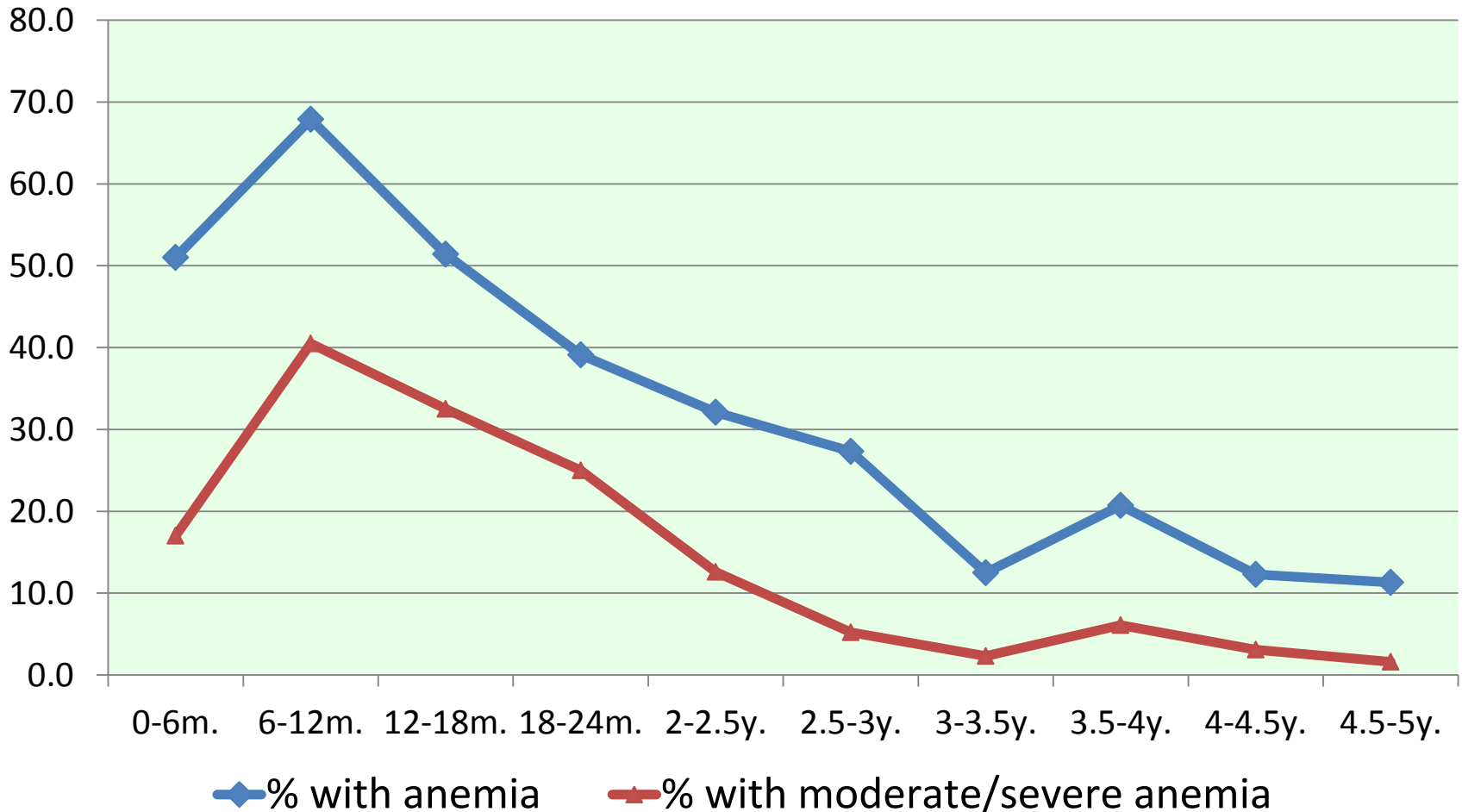
- No anemia (Hb > 109g/l)
- Mild anemia (Hb 100-109g/l)
- Moderate anemia (Hb 70-99g/l)
- Severe anemia (Hb < 70g/l)

ՀԱԺՀ 2005 տվյալներն Արագածոտնում (n=43)

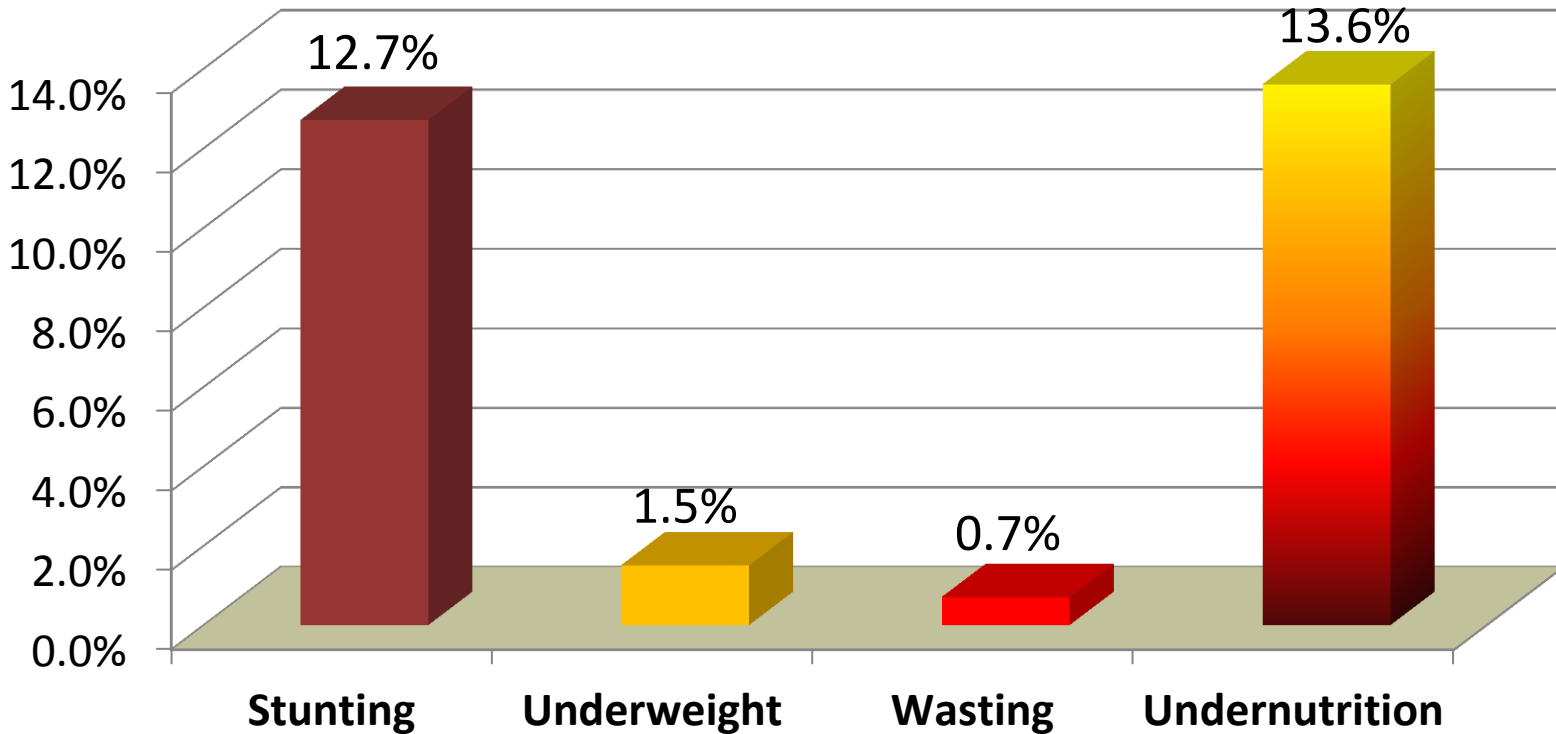
- 16.3% թեթև սակավարյունություն
 - 3.1% միջին ծանրության
 - 7.1% ծանր սակավարյունություն
- 26.5% vs. 32.3%**



Մակապարյունության ցուցանիշներն ըստ տարիքային խմբերի, Թալինի շրջ.



Արդյունքներ. Թերսնվածություն

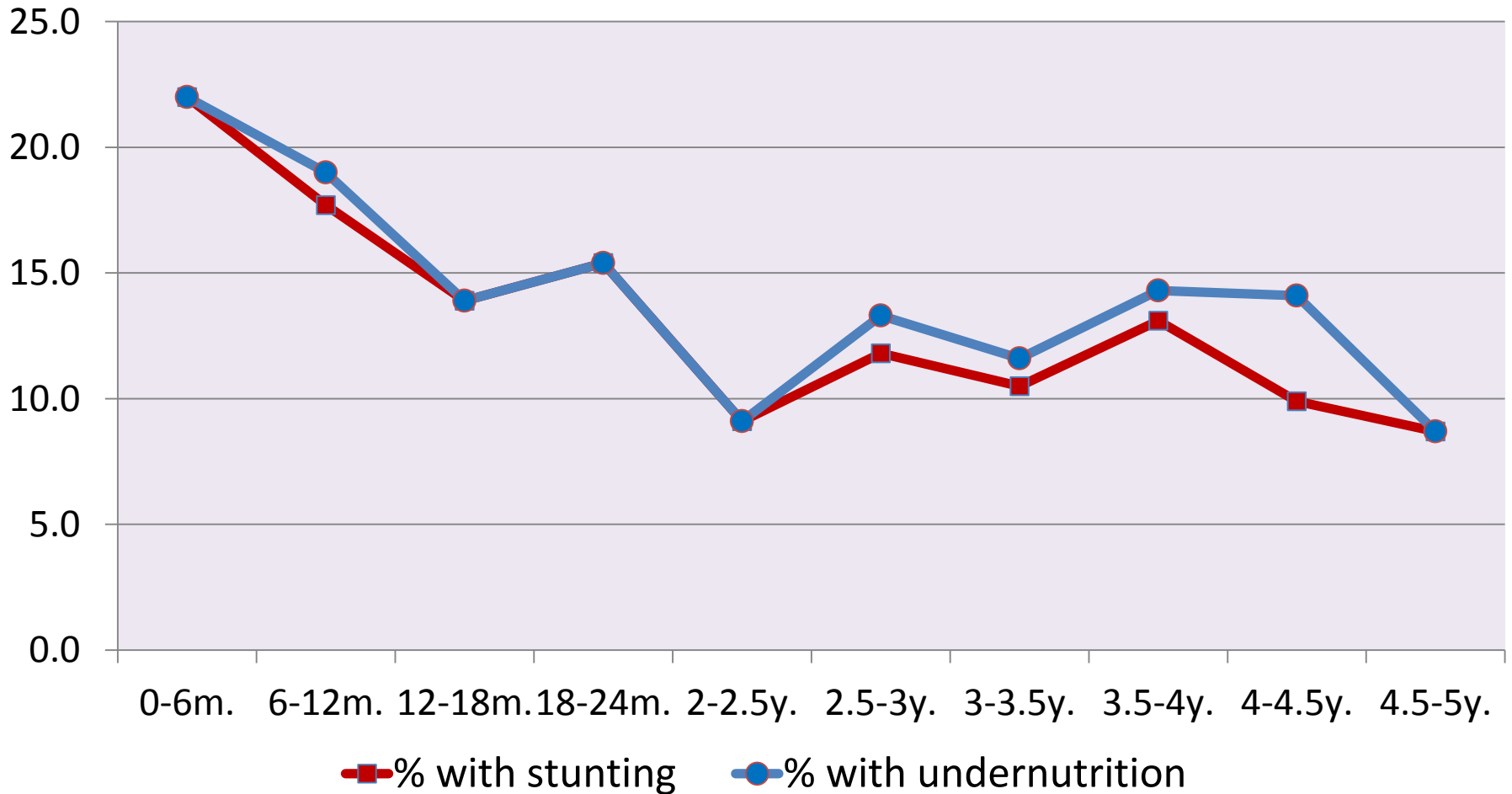


ՀԱԺՀ 2010 տվյալներն Արագածոտնում (n=56)*

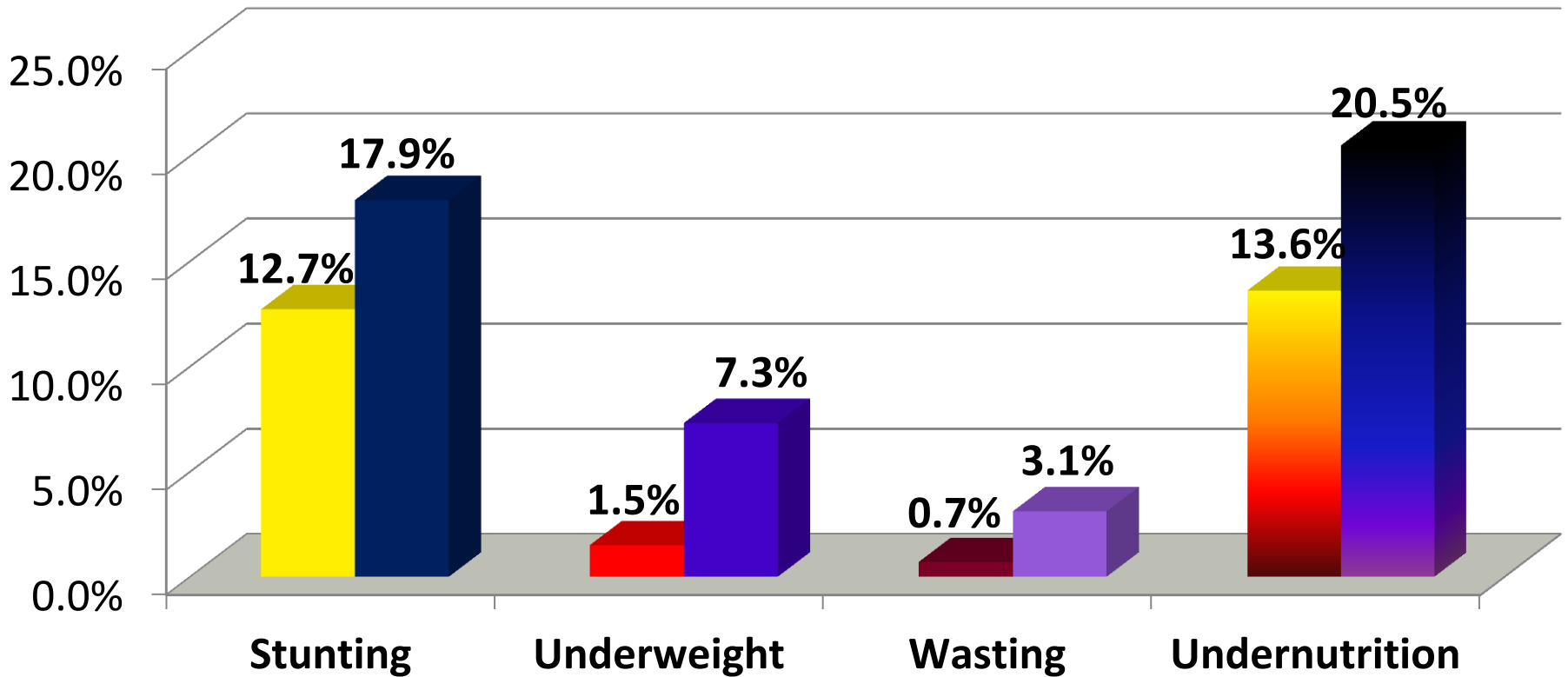
- Թերաճ 32.3%
- Թերքաշուքություն 6.2%
- Հյուծում 6.0%



Թերաճի և թերսնվածության ցուցանիշներն ըստ տարիքային խմբերի



Թերանվաճության ցուցանիշները Թալինի շրջանում և Երևանում

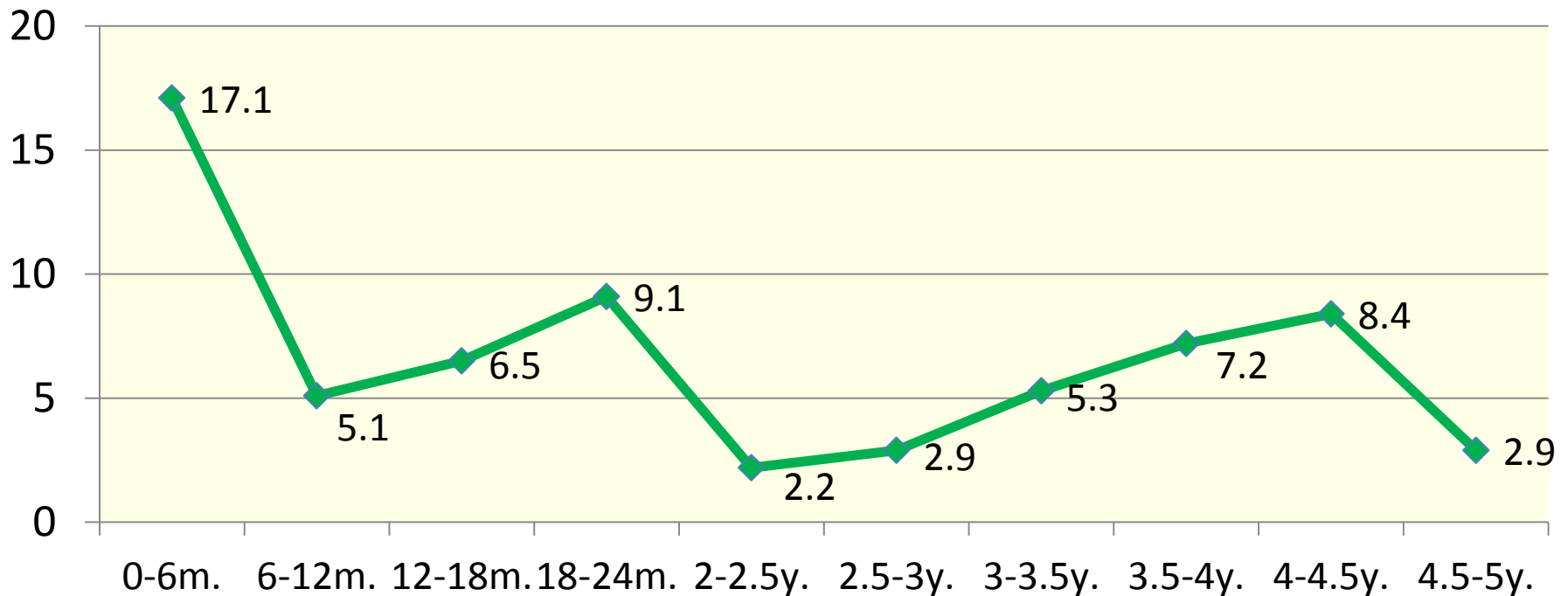


Դեղինից դարչնագույն (I): Թալինի մինչև 5տ. երեխաներ, 2013
Սևից մանուշակագույն (II): Երևանի 5-17 ամս. երեխաներ, 2011
Բոլոր տարբերությունները վիճակագրորեն հավաստի են ($p < 0.01$)

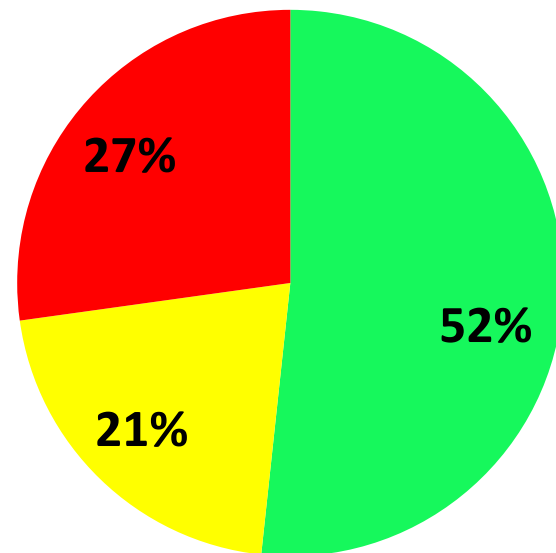
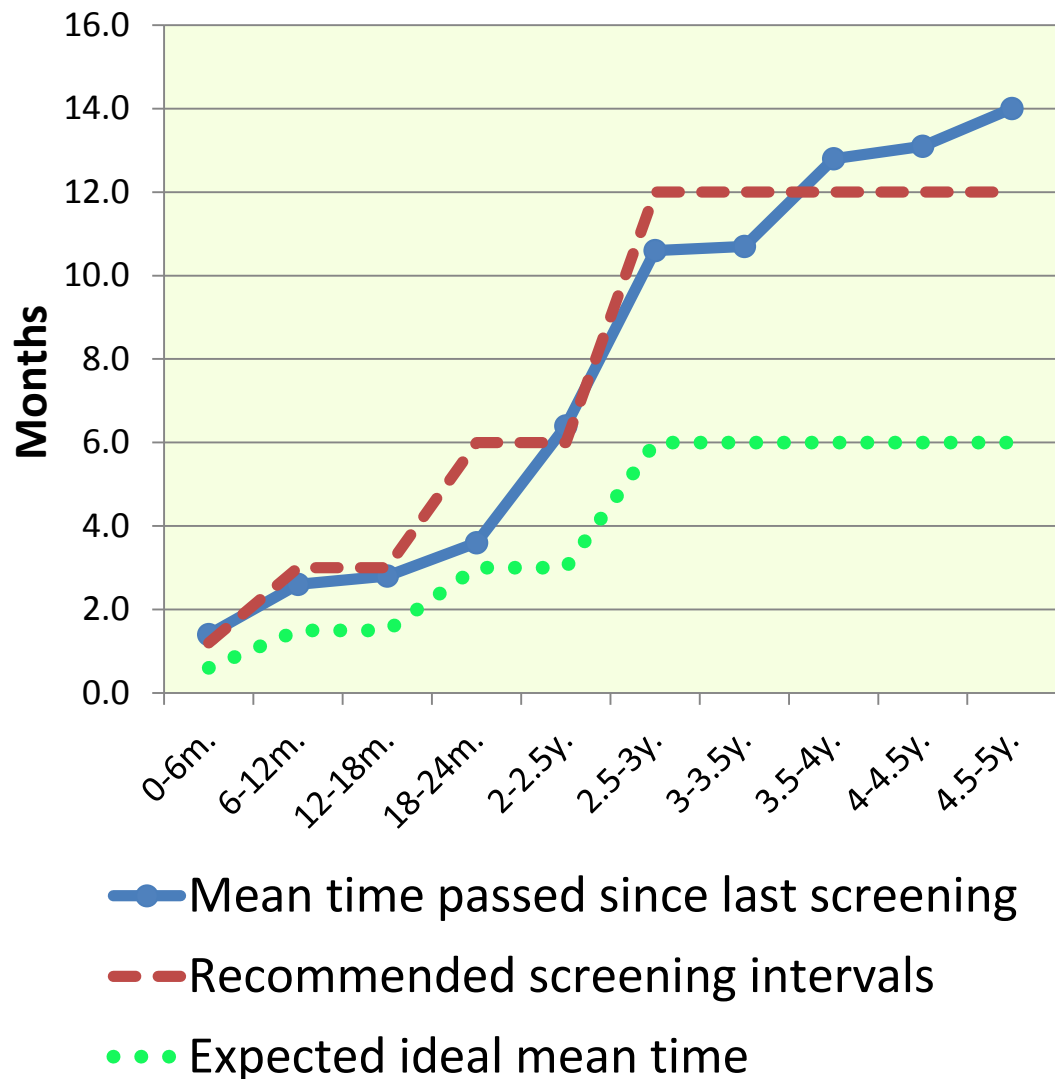
Գերքաշուրթունք Թալինի շրջանում

- Միջին/ծանր գերքաշուրթունք: **6.0%**
- ՀԱԺՀ 2010 տվյալները Արագածոտնում: **8.9%**

Գերքաշուրթունքն ըստ տարիքի (%)



Աճի սկրինինգը և աճի կորագծերի լրացումը Թալինի համայնքներում



- Complete
- Partially complete
- Incomplete

Երևանի ցուցանիշ (2011)

Աճի կորագծերի լրացման ցուցանիշը 5-17 ամս. մոտ՝

60.7% ($p < 0.01$)

Թերանվածության կանխորոշիչները

Բնորոշիչ	Դեպք	Ստուգ.	OR*	P*
Մոր հասակ (սմ)	159.0	164.1	0.87	0.000
Ծննդյան հասակ (սմ)	49.3	51.6	0.74	0.000
Չորրորդ/ուշ երեխա,%	16.0	3.0	29.6	0.004
Ընտանիքի մեծություն	6.8	6.2	1.37	0.008
Ձեռքերը լվանալու թիվ	4.4	5.4	0.77	0.008
Օճառ չօգտագործել,%	22.2	13.0	3.27	0.025
ՏԶԾ 5 միջոցառում,%	46.0	74.0	0.28	0.002

*OR-ները և p-երը` բազմակի լոգիստիկ ռեգրեսիայի մոդելից

Թերանվաճության` սնուցման հետ առնչվող ռիսկի գործոնները, Թալինի շրջ.

Բնորոշիչ	Դեպք	Ստուգ.	OR	p
Սննդի բազմազ. միավոր	8.1	7.1	0.86"	0.068"
0-24 ամսականների շրջանում (n=66)				
Կրծքի կաթ, %	32.5	46.2	0.21*	0.025*
Կովի կաթ, %	42.5	19.2	3.46*	0.042*
Կովի կաթի նմծ. տարիք~	7.9	11.6	0.90*	0.089*
Կրծքով սնուցման տևող.~	5.7	9.9	0.85"	0.026"



* Ըստ տարիքի ճշտված OR-ներ և p-արժեքներ
 “ Ըստ մյուս հավաստի գործոնների ճշտված
 OR-ներ և p-արժեքներ
 ~ Ամիսներ

Թերսնվածության կանխորոշիչները Երևանի 5-17 ամս. երեխաների շրջանում

Բնորոշիչներ	(n=178)	OR	p
Մանկան ծննդյան հասակ (սմ)		0.50	0.027
Ընտանիքի սոց.-տնտ. վիճ.-ի միավոր		0.55	0.030
Մանկան սննդի բազմազան. միավոր		0.37	0.039
Գերազանց. կրծքով սնուցման տևող.		0.60	0.046
Հոր հասակ (սմ)		0.89	0.099

Աղբյուր` Hovhannisyán L, Demirchyan A, Petrosyan V.
Estimated Prevalence and Predictors of Undernutrition
among Children Aged 5-17 Months in Yerevan, Armenia.
Public Health Nutrition 2014; 17(5): 1046-1053.



Մակալարյունության կանխորոշիչները

Բնորոշիչ	Դեպք	Ստուգ.	OR*	P
Երեխայի տարիք (ամս)	16.9	36.3	0.90	0.000
Արական սեռ	64.0	51.7	3.22	0.011
Ծննդյան հասակ (սմ)	50.1	51.6	0.82	0.022
Մակալարյունությունն մոր հղիության ընթ.,%	27.3	17.4	4.60	0.008
ՏԶԾ 5 միջոցառում,%	42.6	75.9	0.19	0.001
Օրական կերակր. թիվ	3.9	3.4	0.60	0.009
Մննդի բազմազ. միավ.	6.7	8.3	0.85	0.094

*OR-ները և p-երը՝ բազմակի լոգիստիկ ռեգրեսիայի մոդելից

Մակալարյունության` անուցման հետ առնչվող այլ ռիսկի գործոններ

Բնորոշիչ	Դեպք	Ստուգիչ	OR*	p
Միս աննդում, %	43.6	64.4	0.48"	0.088
<i>0-24 ամսականների շրջանում</i>				
Կովի կաթ, %	51.4	22.2	3.63*	0.042
Միս, %	43.6	64.4	0.44*	0.033
Կրծքի կաթ, % [^]	34.7	46.2	0.29*	0.028
Բացառ. ԿՍ տևող. [^]	2.6	3.9	0.78"	0.031

* Ըստ տարիքի և սեռի ճշտված OR-ներ և p-եր
 " Ըստ մյուս բոլոր հավաստի գործոնների
 ճշտված OR-ներ և p-արժեքներ
 ^ Տվյալների բազա` լրացուցիչ ստուգիչներով



Թալինի հետազոտության ուժեղ կողմերն ու սահմանափակումները

- Ճիշտ չափումների կիրառում
- Մնվածության վիճակի և սակավարյունության ցուցանիշների հետազոտության մեծ ընտրանք
- Ուսումնասիրվող վիճակներն ունեցող բոլոր հայտնաբերված դեպքերի ներառում մայրերի հետ հարցախույզում
- Արդյունքների սահմանափակ ներկայացուցչականություն
 - Համապատասխան ելակետային տվյալների և համեմատության խմբի բացակայություն
 - Դեպք-ստուգիչ հետազոտության և 0-24 ամսական երեխաների փոքր ընտրանք
 - Տվյալների հիշելու կամ տրամադրման հնարավոր սխալանք՝ մայրերի հետ հարցախույզի ընթացքում



Առաջարկություններ - 1

- Ապահովել հղի կանանց օպտիմալ խնամքը
- Սակավարյունության վաղ հայտնաբերման համար իրականացնել հղի կանանց և երեխաների սկրինինգ
- Խրախուսել երեխայի ճիշտ սնուցումը, այն է՝ 6-ամսյա բացառապես կրծքով սնուցում, ապա՝ ադեկվատ (բազմազան, հաճախակի) հավելյալ սնունդ՝ կրծքով կերակրելուն համընթաց
- Չխրախուսել կովի կաթի ներառումը մինչև մեկ տարեկան մանկան սննդակարգ
- Խրախուսել մսի ներառումը երեխայի սննդակարգ



Առաջարկություններ - 2

- Իրականացնել երեխայի աճի սկրինինգ՝ աճի կորագծերի համատարած լրացումով
- Բարձրացնել հիգիենան թիրախային համայնքներում՝ հատուկ շեշտադրելով օճառով ձեռքերի հաճախակի լվացման կարևորությունը
- Գերակայություն տալ բազմանդամ ընտանիքների և ավելը բարձր հաջորդական հղիությունից ծնված երեխաների կարիքների բավարարմանը
 - Ընդլայնել ՏԶԾ բոլոր միջոցառումներն ստացող համայնքների թիվը, որպեսզի ընդգրկվեն նաև փոքր և դժվարամատչելի համայնքները



Շնորհակալություն

